

**Voor een onbezorgde  
kraamtijd!**



**Kraamcentrum Scheemda**

---

**Ommelander Ziekenhuis Groningen  
Pastorieweg 1  
9679 BJ Scheemda**



## Inleiding

Van harte gefeliciteerd met je zwangerschap! Een bijzondere tijd breekt aan, waarin je je voorbereidt op de komst van je kindje. Wij staan graag klaar om jou, je baby en je partner een warme, veilige start te geven in het kraamcentrum Scheemda.

### Kraamzorg in het kraamcentrum

Net als jij kijken veel andere vrouwen in onze regio uit naar de geboorte van hun kindje. Dat is prachtig, maar het brengt ook uitdagingen met zich mee. Door een combinatie van een hoog aantal geboortes, vakantieperiodes en een tekort aan zorgpersoneel, is het in de zomerperiode een uitdaging om voldoende kraamzorg aan huis te garanderen. Daarom is in samenwerking met zorgverzekeraars, een alternatief ontwikkeld: kraamzorg in een kraamcentrum.

Het kraamcentrum Scheemda is een comfortabele plek waar jij, je kindje en je partner drie tot vier dagen kunnen verblijven. Ben je in mei, juni, juli, augustus of september 2026 uitgerekend? Dan is er een mogelijkheid dat je kraamzorg ontvangt in het kraamcentrum.

De eerste dagen na je bevalling zijn erg bijzonder, maar ook spannend en intens. Onze kraamverzorgenden zijn er om jullie te begeleiden en te adviseren over hoe je jouw baby (of baby's) zelfstandig kunt verzorgen. Daarnaast zorgen ze ervoor dat jij en je kindje tot rust komen en een beetje verwend worden, want dat is volgens ons minstens zo belangrijk. Zo kun je samen met je kindje, uitgerust en met vertrouwen naar huis gaan.

In het kraamcentrum staan onze kraamverzorgenden klaar van 08:00 tot 20:00 uur om jou en je partner te begeleiden in een comfortabele en rustige omgeving. Het is een mooi, veilig en warm alternatief voor de kraamzorg thuis.

## Vertrouwd en deskundig



### De voordelen

Er is een aantal voordelen ten opzichte van kraamzorg thuis:

- Een eigenkamer, huiselijk ingericht, met alle nodige voorzieningen, speciaal ingericht voor kraamzorg
- Dagelijkse aanwezigheid en ondersteuning van 08.00 tot 20.00 uur door onze kraamverzorgenden
- Een veilige omgeving doordat de medische voorzieningen dichtbij zijn
- Borgen van rust en een goede start tijdens de eerste dagen met je kindje

## Kosten

Er zijn géén extra kosten verbonden aan je verblijf in het kraamcentrum; het verblijf wordt vergoed door je zorgverzekeraar. Je betaalt wel een eigen bijdrage per uur. Deze is gelijk aan de eigen bijdrage voor kraamzorg thuis. Dit is €5,70 euro per uur. Je partner kan ook zonder extra kosten bij je verblijven.

Maaltijden zijn inbegrepen. Voor je partner is dat alleen het ontbijt. De lunch en het diner voor je partner zijn voor eigen rekening.

Parkeren bij het ziekenhuis is gratis.

# Verblijf

Wanneer je verblijft in een van de drie compleet ingerichte kamers in het kraamcentrum, geniet je van alle comfort en privacy die je verdient in de kraamweek. De kamers zijn voorzien van faciliteiten die je nodig hebt, om in alle rust te herstellen en te genieten van je pasgeboren baby. Een warme, fijne plek om de eerste dagen samen door te brengen.

## Faciliteiten

Iedere kamer heeft slaapplek voor twee personen en een eigen badkamer. Er is een wiegje, badje en commode met aankleedkussen aanwezig voor de baby.

In het kraamcentrum zijn al veel voorzieningen. Hierbij kun je denken aan bedklossen, een douchestoel, beddengoed voor het wiegje, thermometers, kruiken en hydrofiele doeken. Op de volgende pagina staat een checklist. Hierin staat wat je zelf meeneemt naar het kraamcentrum.

Je kamer wordt elke dag schoongemaakt. Je bed en handdoeken worden verschoond. Zo hoef je hier niet naar om te kijken. Er is WiFi beschikbaar.

### Kraambezoek

Kraambezoek is welkom in het kraamcentrum. Oudere kinderen (broers en/of zussen) kunnen niet blijven slapen.

## Locatie en parkeren

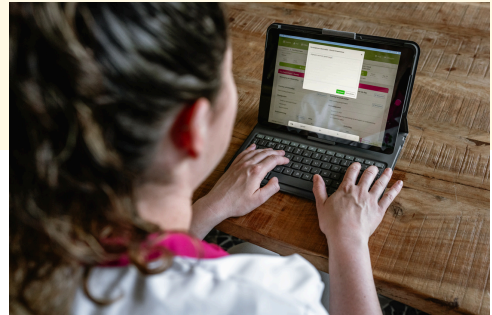
Het kraamcentrum is gevestigd in het Ommelander Ziekenhuis Groningen in Scheemda.

**Adres: Pastorieweg 1, 9679 BJ Scheemda**

Het ziekenhuis is gemakkelijk met de auto bereikbaar. Je kunt gebruik maken van het gratis parkeerterrein van het ziekenhuis.

### Kraamzorg thuis

Je kunt maximaal vier dagen in het kraamcentrum verblijven. Je kunt er voor kiezen om korter te blijven. Wanneer je naar huis gaat zullen we kijken wat dan nog nodig is. Dit kan in de vorm van fysieke of digitale kraamzorg.





# Wat neem je mee?

We helpen je graag op weg met deze checklist, zodat je weet wat je zelf mee moet nemen naar het kraamcentrum.

## Verzorging

Neem voldoende mee voor vier dagen.

- Toiletartikelen voor jezelf en je baby
- Verzorgingsartikelen voor je baby, o.a. luiers, doekjes, omslagdoek, badcape etc.
- Kraampakket met benodigde (verzorgings-)spullen, hierin zit o.a. kraamverband en zoogcompressen
- Eigen flesjes en voeding indien je flesvoeding geeft (incl. flessenborstel)
- Voldoende kleding voor je baby, o.a. romper, mutsje, sokjes, pakjes, broekjes, vestjes. (Ga bijvoorbeeld uit van elke dag twee setjes)
- Voldoende (nacht)kleding en ondergoed voor jezelf en je baby

## Praktisch

- Mobiele devices en opladers
- Comfortabele schoenen (slippers/pantoffels) en een badjas
- Boek, tijdschrift en/of tablet voor ontspanning
- Waszak voor was (om was mee naar huis te kunnen nemen)
- Autostoeltje / Maxi-cosi
- Kruikzakken (kruiken zijn aanwezig)
- Bidon of waterfles
- Iets te eten en te drinken voor op de kamer

## Meer informatie en contact

Kom je als klant in het kraamcentrum? Dan kun je je melden aan de balie. Je ontvangt in daar alle praktische informatie over je verblijf.

Wil je meer informatie of heb je een vraag over het kraamcentrum? Neem dan gerust contact op met de klantenservice van Kraamzorg Het Groene Kruis of Isis Kraamzorg. Wij helpen je graag verder.

Voor vragen over vergoedingen kun je het beste contact opnemen met je zorgverzekeraar.

## Contactgegevens

**Kraamzorg Het Groene Kruis: 050-3666422**

**Isis Kraamzorg: 0513 727 042**

# Kraamcentrum Scheemda

---

Ommelander Ziekenhuis Groningen  
Pastorieweg 1  
9679 BJ Scheemda

